

## Comment insérer une table des matières

### Principe

Appliquer des styles (titre 1 ...) sur les paragraphes qui seront les entrées de la table des matières puis insérer la table des matières.

### Procédure en quatre étapes

Définir des chapitres et sous-chapitres par des styles « Titre » appliqués sur des paragraphes

Mettre le curseur à l'endroit où vous voulez insérer la table des matières.

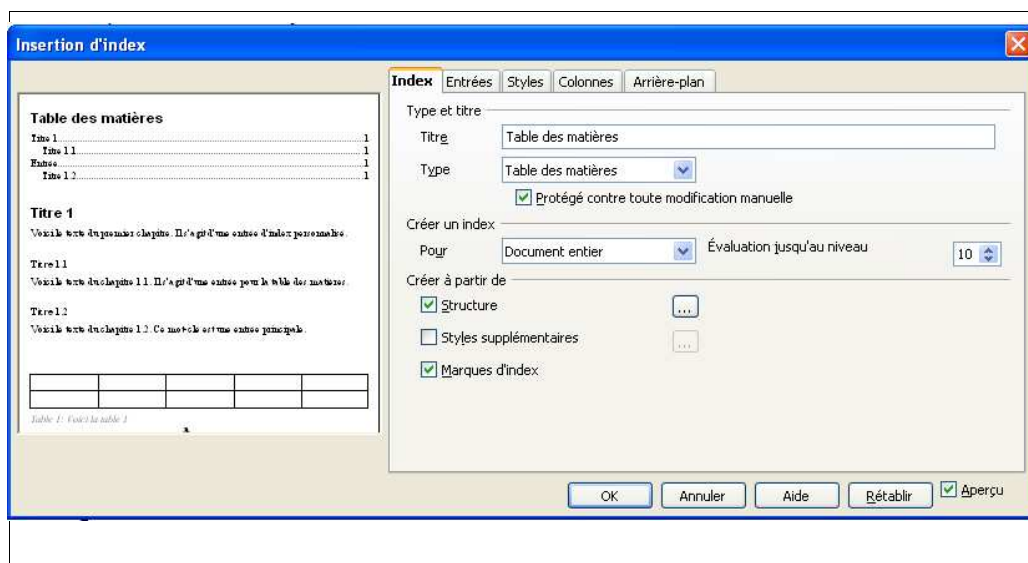
Dans la barre de menu d'une application de OpenOffice.org sélectionner:

Insertion

Index

Index

Ouverture de la fenêtre « Insertion d'index »



### Dernière étape

Si les options par défaut vous conviennent, cliquer la touche [OK].

Une table des matières est insérée à la position du curseur.

Appendix

Public Documentation License Notice

The contents of this Documentation are subject to the Public Documentation License

Version 1.0 (the "License"); you may only use this Documentation if you comply with the terms of this License. A copy of the License is available at <http://dev-unr.univ-lille1.fr/PDL.html>.

The Original Documentation is OOo-Inserer-une-table-des-matieres. The Initial Writer of the Original Documentation is Pascal BROGNEZ  
Copyright ©

2006. All Rights Reserved. (Initial Writer contact(s):[pascal.brognez@univ-lille1.fr](mailto:pascal.brognez@univ-lille1.fr)).

Contributor(s): \_\_\_\_\_.

Portions created by \_\_\_\_\_ are Copyright © \_\_\_\_\_ [Insert year(s)]. All Rights Reserved.

(Contributor contact(s): \_\_\_\_\_ [Insert hyperlink/alias]).

NOTE: The text of this Appendix may differ slightly from the text of the notices in the files of the Original Documentation. You should use the text of this Appendix rather than the text found in the Original Documentation for Your Modifications.